

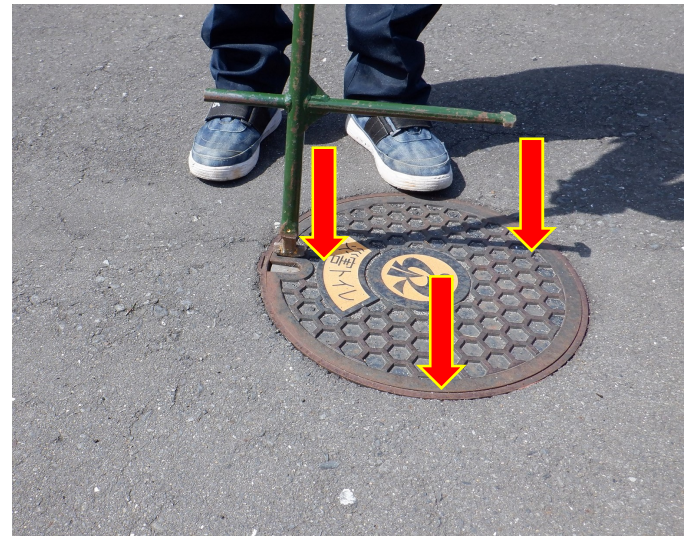
〈鉄蓋の開け方（災害トイレ用・耐震性貯水槽・トイレ用水供給槽の鉄蓋）

①

①建屋を建てる前に、トイレ用鉄蓋を開ける
マンホール開閉用バール（緑色）で開ける



②マンホール開閉用バールで鉄蓋を軽く突く
（鉄蓋を開けやすくするため）



③バールを差し込み、90度回転させる



④てこの原理で鉄蓋を浮かせる



⑤鉄蓋を手前側に強く引いてから180度回転させる



⑥鍵穴から鉄蓋を外す（内蓋は転落防止のため外さない）

※鉄蓋を外すのは災害トイレ用鉄蓋のみ！！

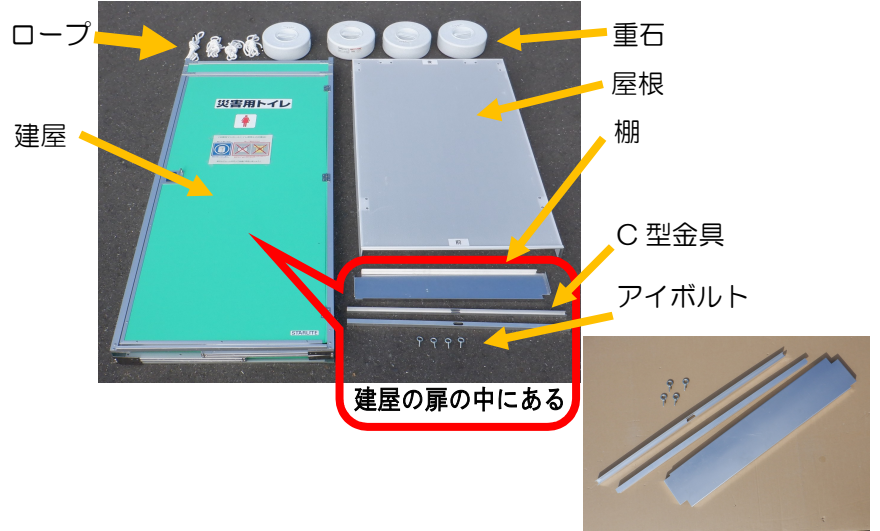


〈建屋の組み立て方〉

完成写真



トイレ建屋の組み立てに必要なもの



①設置ガイドに沿って広げる



②C型金具を建屋上部の左右に取り付ける



③建屋正面上部奥に棚を取り付ける



④建屋下部の内金具を掛ける



⑤フックを向かって右側に2本、左側に1本かける



⑥屋根を掛ける（前後の向きに注意）



⑦屋根四隅をアイボルトで固定する



⑧アイボルトにロープを結ぶ



⑨ロープの反対側を重石に結び、ロープを張る



⑩内蓋を外す



(建屋の組み立て完成!)

〈便座の組み立て方〉

完成写真



便座組み立てに必要なもの

ベースプレート

シューター



手すり

便座

③

①手すりを組み立てる



②手すりに便座を固定する（背もたれ部分を先に取り付けてから、両脇を押しではめる）



③シューターを便座に取り付ける（マジックテープで4ヶ所固定[赤丸部分]）



④組み立てた便座をベースプレートに差し込む（突起4ヶ所）



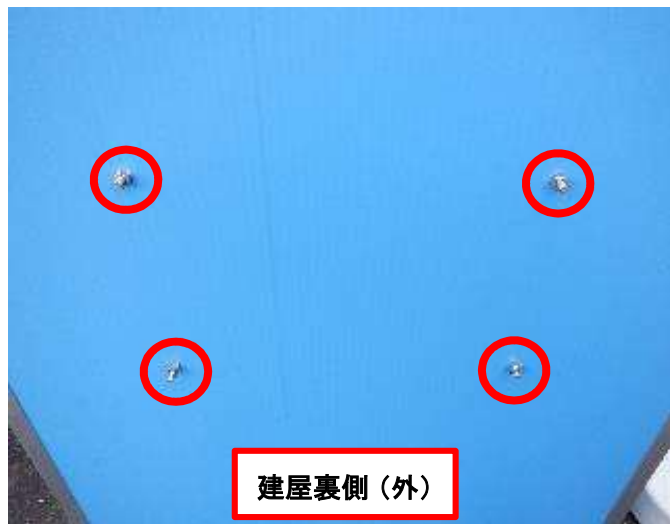
⑤組み立てた便座一式を建屋内のトイレ用穴に
固定する



(便座の組み立て完成！)

〈小便座の取り付け方〉

小便器用建屋（ボルト用穴が空いている）に小便器を固定し、ボルトナットを4ヶ所締める



建屋裏側（外）

〈アメニティ関係の取り付け〉

写真のとおりアメニティを設置



〈ポンプの組み立て方〉

完成写真



ポンプ組み立てに必要なもの



④

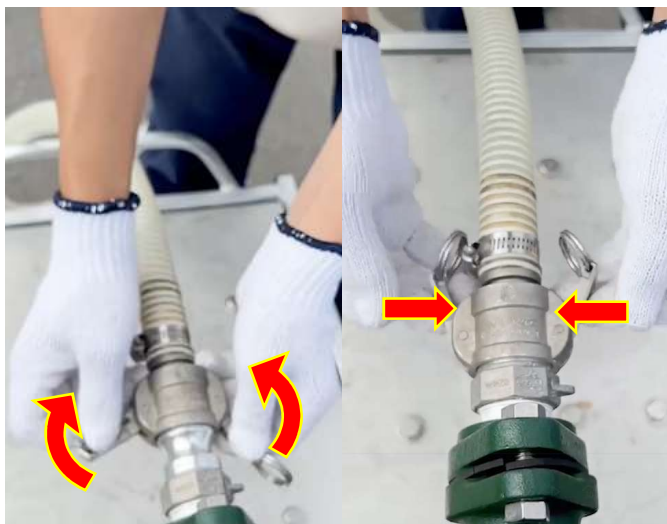
①ポンプの上部を下部に取り付ける



②ボルトナットでポンプの上部と下部を固定する（工具を使用）



③吐き出し用ホース（細）をポンプ上部、吸い込み用ホース（太）をポンプ下部に取り付ける



④吸い込み用ホースを耐震性貯水槽へ、吐き出し用ホースをトイレ用水供給槽へ入れる（鉄蓋の開け方は〈鉄蓋の開け方〉を参考）



⑤ポンプ上部のネジを外す



⑥外したネジ穴にじょうろ等で約2Lの水を入れる（水を入れたらネジを締める）



⑦吐き出し用ホースから水が出るまでポンプのレバーを上下する



(ポンプの組み立て完成!)

〈手洗い場の設置 (任意)〉

ハンドソープ

手洗い用水

消毒薬

シートペーパー

ゴミ袋



設置例

〈使用方法（トイレ前）〉

①消毒薬で便座等を消毒する（任意）



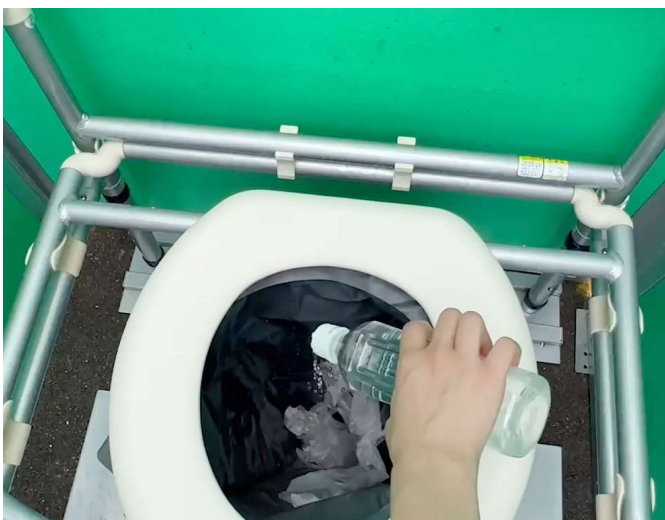
②トイレシートペーパーを敷く（任意）



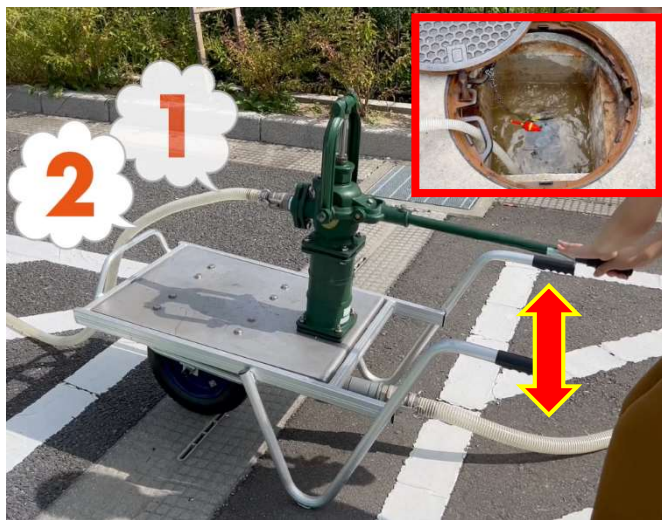
⑤

〈使用方法（トイレ後）〉

①流し水でシューター内に残ったペーパー等を流す（備え付けのペットボトルを使用）



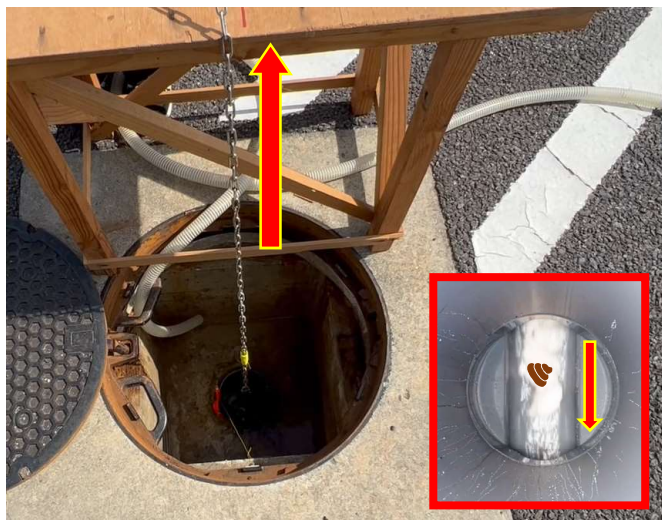
②ポンプを2回上下してトイレ用水供給槽に水を溜める（排泄物等を流すため） **重要!!**



③トイレ用水供給槽の水が満水（ウキが起き上がった状態）になったらチェーンを一気に引いて水を流す



ポンプを2回ずつ押すと、約37人目で満水



水を流す勢いで排泄物等を一気に下水道管へ流す

〈運営・巡回管理〉

簡単な清掃、トイレットペーパーの補給、流し水（ペットボトル）の補給、掲示物、備品、忘れ物の確認、手洗い場のゴミ袋の入替え

【巡回管理内容（例）】

時間	9:00	13:00	17:00
内容	巡回	巡回	巡回
作業	(清掃)		管理表記帳
必須作業	トイレ用水供給槽内を満水にして流す		

備品庫に保管されている、ブラシ、手袋、ゴミ袋、マスクを使用



便座の清掃箇所

シューターの内部、ベースプレート、

便座の汚れ具合によりトイレットペーパーで拭き取り、又は水洗い（ペットボトルの水を使用）

消毒薬で消毒

サニタリーボックスの袋交換

清掃完了後、備え付けの管理表に記帳

トイレのつまり等の問題が発生した場合や耐震性貯水槽の水が足りなくなった場合は下記へ連絡

訓練時：建設部下水道課	82-1111	(代表)	内線2251~2254
災害時：災害対策本部	82-1111	(代表)	

〈便座の片づけ方〉

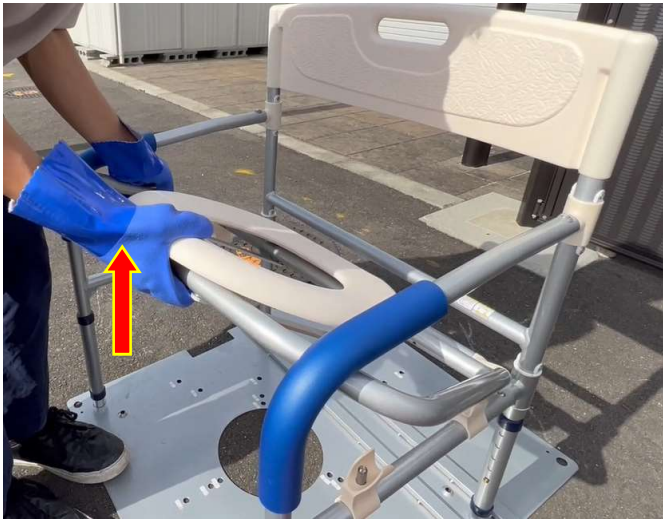
①汚物が外に漏れないようシューターの下部を手で縛りながら取り出す



⑦
②建屋の外でシューターのマジックテープを剥がし、便座から外してゴミ袋に捨てる



③便座の手前を持ち上げて手摺から外す



④手摺をベースプレートから外す



⑤便座、ベースプレートを洗剤で洗う
手摺を消毒薬で消毒する



⑥水気をよく取り、乾かしてから箱に片づける



(便座の片づけ完了!)

〈建屋及びアメニティの片づけ方〉

①建屋内のアメニティを全て外す（掲示物は
（掲示物は剥がさない、S字フックは屋根
を外してかてから）



②屋根と重石からロープを外す



③内蓋を閉める（転落防止のため）



④内金具を外す



⑤アイボルトを外す（4ヶ所）



⑥屋根を外す



（裏へ続く）

⑦S字フックを外す（右側2本、左側1本）



⑧棚とC型金具（2本）を外す



⑨建屋を折りたたみ箱に収納する
棚、C型金具、アイボルトを箱に収納して建屋の扉を開けて中に収納する



⑩建屋を箱に収納し、上から屋根をかける
最後に箱の蓋をかける（男女分けあり）



⑪アメニティをケースに収納する ケースに記載されているもの以外はまとめて保管する



(建屋及びアメニティの片づけ完了！)

〈ポンプの片づけ方〉

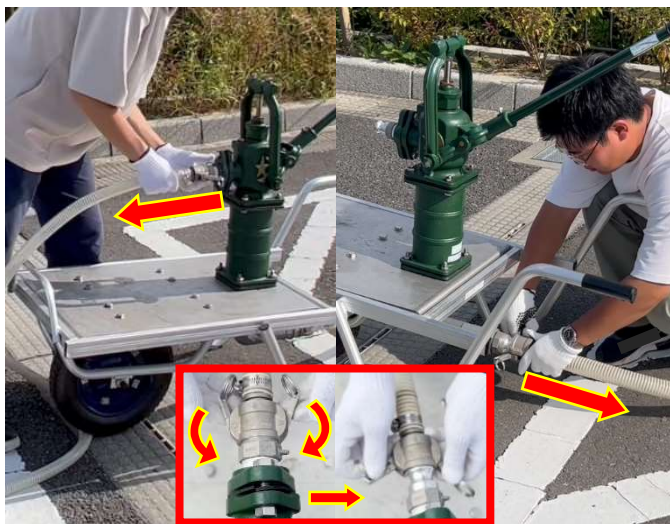
①耐震性貯水槽から吸い込み用ホース（太）を
抜く



②ポンプのレバーを数回押してポンプ内の水を
吐き出す



③吐き出し用ホース（細）と吸い込み用ホース
（太）を外す



④ホース内の水を抜きながら丸める（2本）



⑤ボルトナットを外す（工具を使用）
外したボルトナットはポンプ下部に留めておく



⑥ポンプ上部を外し、ポンプ下部を横に倒して
ポンプ内の水を出す（水気を取る）



〈鉄蓋の閉め方〉

災害トイレ用鉄蓋（直径約30cm）

①手で鍵穴に差し込む

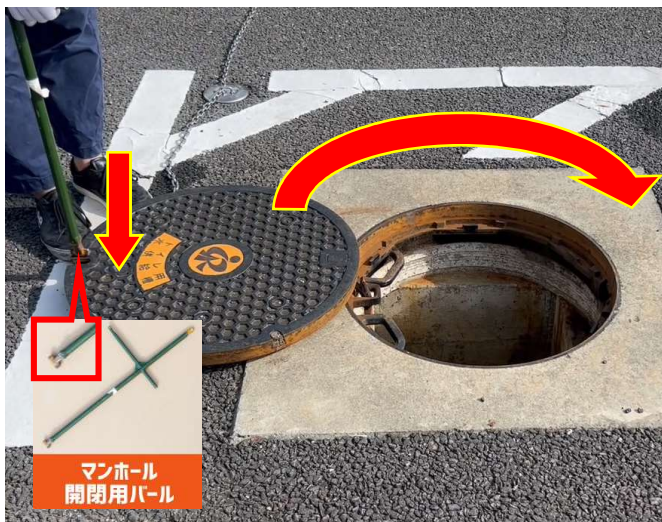


②鉄蓋を90度回転させ、縁に合わせてはめる



耐震性貯水槽鉄蓋及びトイレ用水供給槽鉄蓋（直径約60cm）

①マンホール開閉用バールを差し込み、鉄蓋を180度回転させる



②奥側に押し込みながらはめる



〈全ての鉄蓋共通〉



地盤との段差がある場合はマンホール開閉用バールで鉄蓋の数箇所を突いてならず

〈保管庫への収納〉

片づけ前



⑪

①アメニティ関連を棚に収納する
便座一式を棚の一番下に収納する



②建屋一式を横向きに収納する



③多機能トイレを正面向きに収納する



④手前のスペースにポンプ、重石等を収納する



⑤シャッターを閉め、鍵をかける



(マンホールトイレの片づけ完了!)